



PROVINCIA DI LIVORNO
Osservatorio trasporti

PROGETTO SIRSS

Analisi geografica distribuzione incidenti rilevati su tutte le strade della Provincia di Livorno nell'anno 2008, sulla base dei dati pervenuti al 16/11/2009.

Referente del progetto: dott.ssa Irene Nicotra
Operatrice del progetto: Claudia Leandrini
Collaboratore tecnico: Ing. Massimiliano Petri

ANALISI SPAZIALE

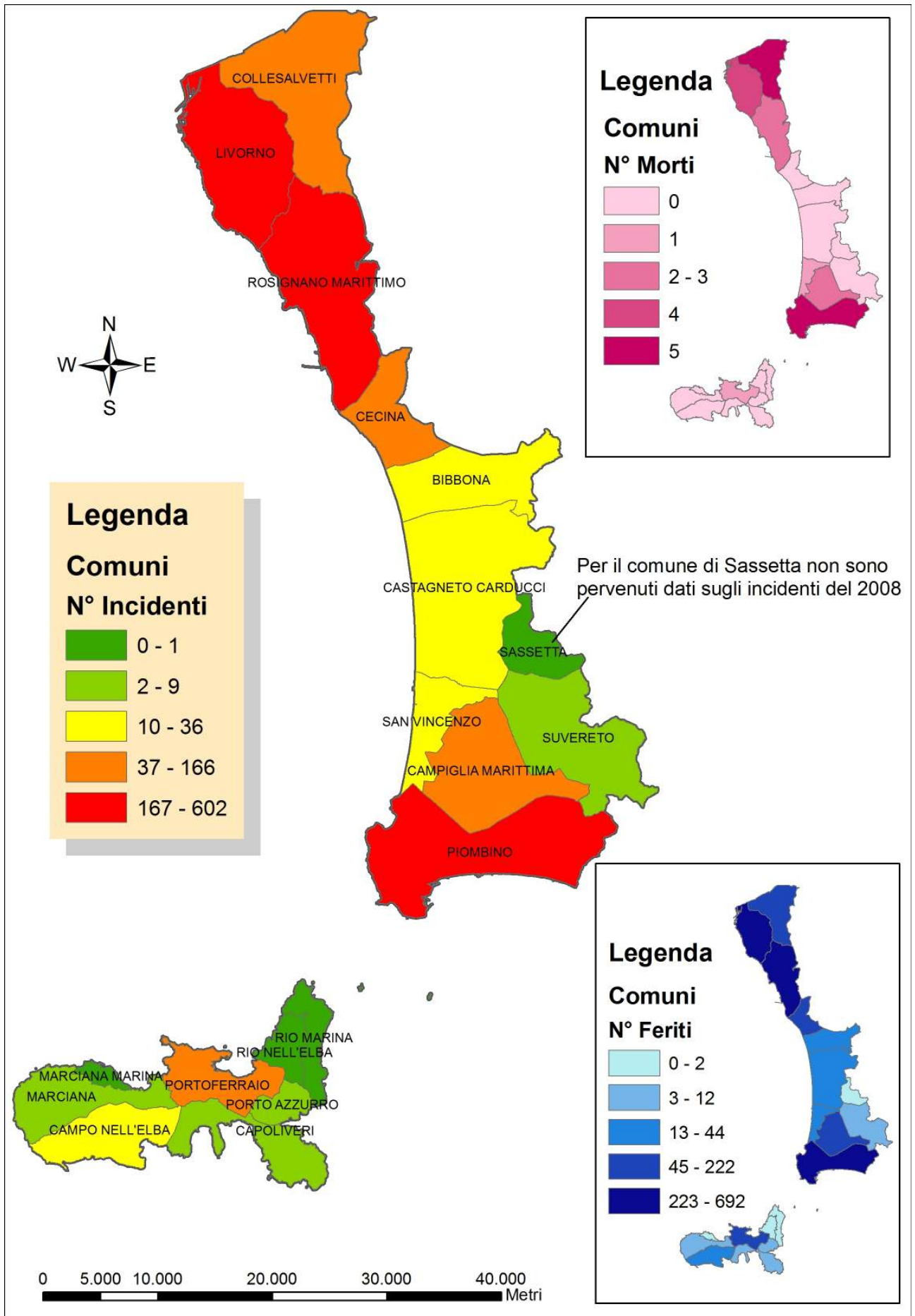
Si riportano di seguito alcune mappe riassuntive della situazione generale a livello provinciale degli incidenti.

Per prima è stata elaborata una mappa relativa al numero di incidenti totali e alle loro caratteristiche.

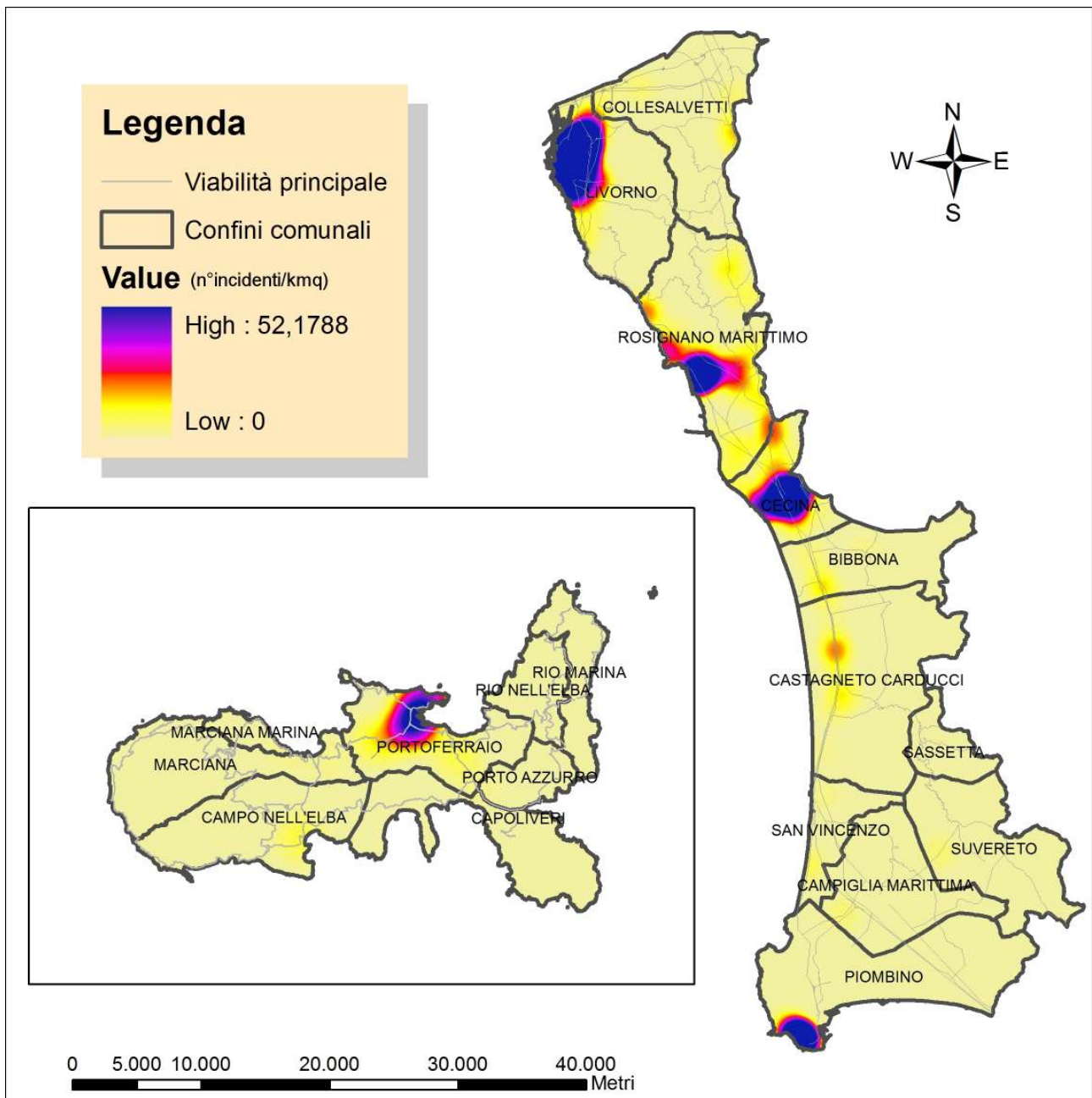
Successivamente, è stata svolta un'analisi della densità degli incidenti, utilizzando le informazioni relative alla loro georeferenziazione gli attributi relativi al numero di incolumi, feriti e morti.

L'analisi risulta parziale, in quanto solo una parte dei 1442 incidenti provinciali contiene informazioni adeguate ad una corretta localizzazione spaziale (577 incidenti); tuttavia risulta statisticamente significativa per un'analisi d'area vasta.

Per ovviare a questo problema è stata svolta prima un'analisi relativa ai soli punti georeferenziati e successivamente la stessa analisi è stata elaborata a livello di aggregazione comunale, considerando in questo caso tutti gli incidenti.

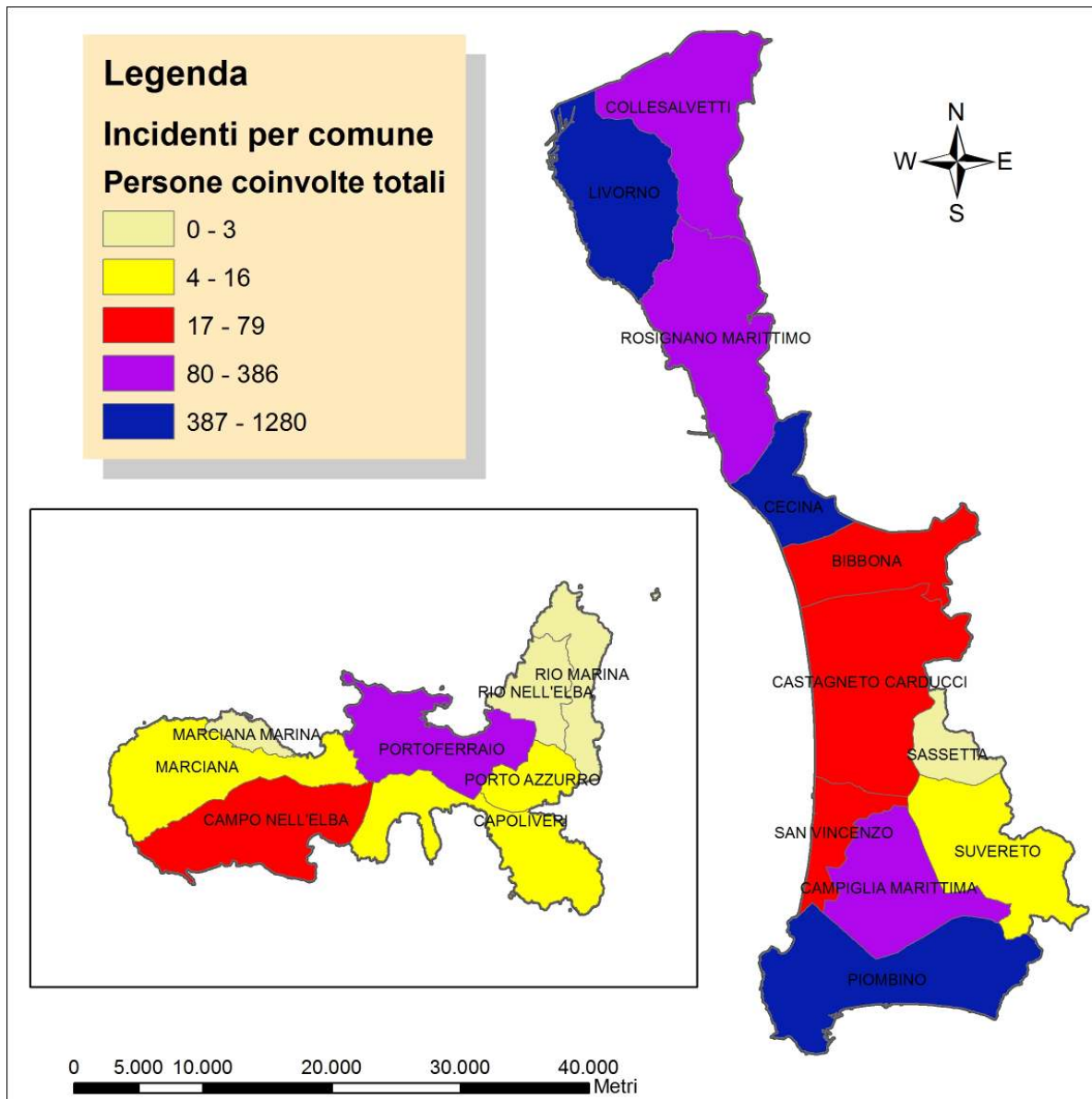


Densità dell'evento incidente



Risulta evidente la presenza di alcune zone dove la pericolosità di incidenti è maggiore rispetto al resto del territorio provinciale.

Numero di persone coinvolte negli incidenti



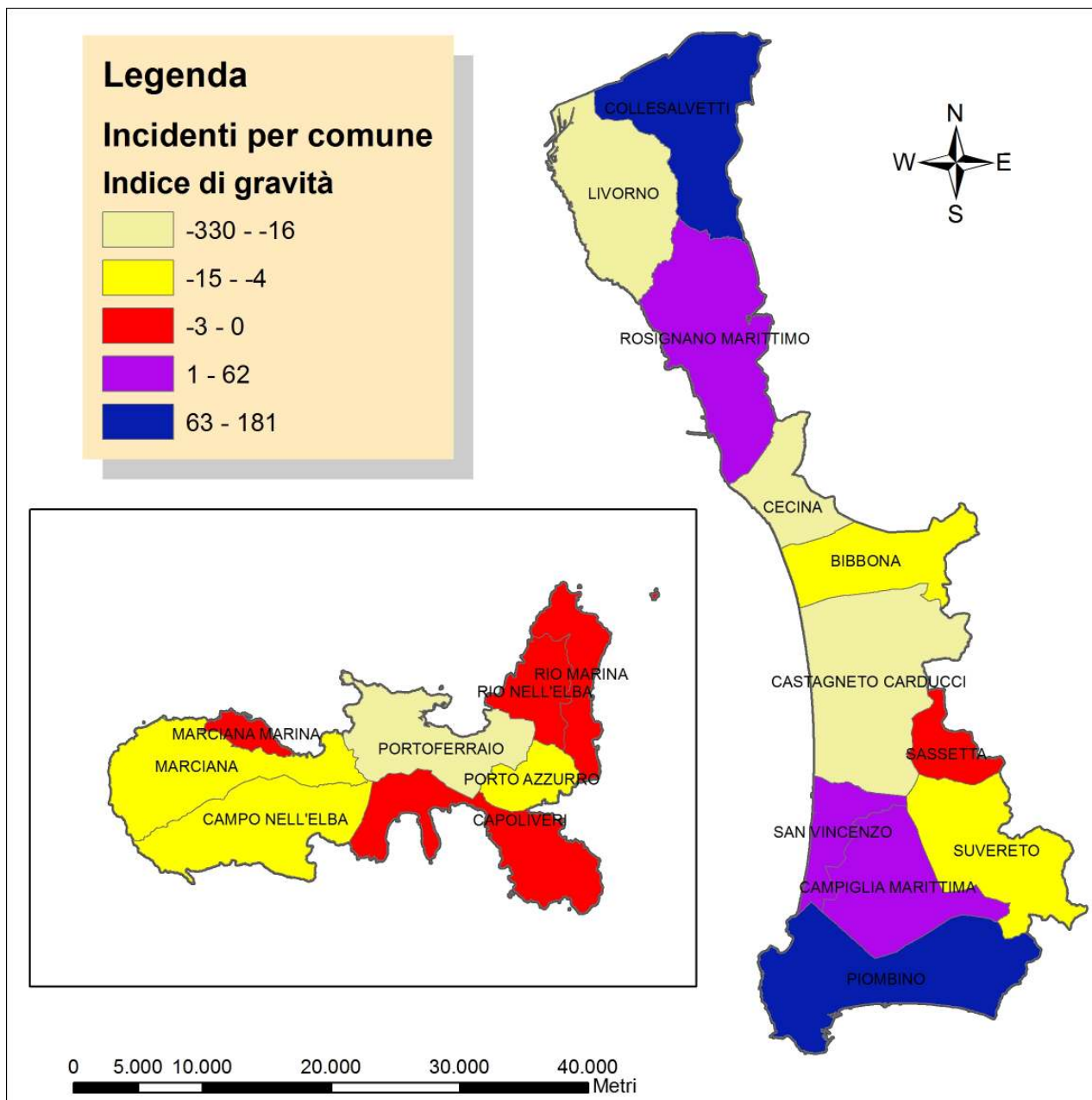
Al fine di evidenziare le zone a maggior danno da incidenti stradali, è stato elaborato un coefficiente di gravità di ogni incidente, pesando diversamente gli incolumi, i feriti ed i morti a partire dalle statistiche incidenti a livello nazionale.

In particolare, a livello nazionale, per ogni morto risultano circa 50-55 feriti (valore ricorrente negli ultimi anni) e quindi, al fine di ottenere un

fattore di omogeneizzazione di un ferito “equivalente”, si è utilizzato tale fattore di scala.

Effettuando un'operazione di aggregazione pesata sul tipo di danno riscontrato dalle persone è stato perciò ricavato un **indice di gravità degli incidenti**.

Indice di gravità degli incidenti



Confrontando le ultime due mappe si deduce che i comuni di Livorno, Portoferraio, Cecina, Castagneto Carducci e Campo nell'Elba hanno un indice di gravità degli incidenti basso, nonostante il notevole numero di persone coinvolte negli stessi (quasi tutti riscontrati infatti su strade urbane), mentre per i comuni di Collesalveti e San Vincenzo risulta un numero minore di persone coinvolte, ma un indice di gravità dei danni conseguenti dagli incidenti maggiore.